



АДМИНИСТРАЦИЯ ГОРОДА ПЕРМИ
ДЕПАРТАМЕНТ ЗЕМЕЛЬНЫХ ОТНОШЕНИЙ

РЕШЕНИЕ

о размещении объектов № 2035 от 31.10.2019

г. Пермь, ул. Сибирская, 15

Департамент земельных отношений администрации города Перми в соответствии с пунктом 3 статьи 39.36 Земельного кодекса Российской Федерации, Положением о порядке и условиях размещения объектов на землях или земельных участках, находящихся в государственной или муниципальной собственности, на территории Пермского края без предоставления земельных участков и установления сервитутов, публичного сервитута, утвержденным постановлением Правительства Пермского края от 22.07.2015 № 478-п

разрешает ООО «Новогор-Прикамье» (ИНН 5902817382, ОГРН 1035900082206, место нахождения: 614065, Пермский край, г.Пермь, ул. Связева, д. 35)

размещение объекта: сеть водопровода d-100-150 мм по ул. Пермская от жилого дома по ул. Пермская, 8 до ул. Суксунская

на землях: государственная собственность на которые не разграничена

на срок: 11 месяцев

местоположение: Пермский край, г. Пермь, Ленинский район

способ размещения объекта: подземный

Территория, согласно схеме, расположена в зонах с особыми условиями использования территорий: охранные зоны объектов электросетевого хозяйства, приаэродромная территория аэродрома аэропорта Большое Савино; на территории объекта культурного наследия: территория объекта археологического наследия - достопримечательное место «Егошихинский медеплавильный завод, поселение» (28А); достопримечательное место «Пермь Губернская, поселение» (30А); территории объектов культурного наследия (достопримечательного места) – Зона 08ДМ-3 «Театрально-концертная» достопримечательного места «Егошихинский медеплавильный завод»; Зона 08ДМ-2 «Депо» достопримечательного места «Егошихинский медеплавильный завод»; Зона 08ДМ-5 «Площади» достопримечательного места «Егошихинский медеплавильный завод»; Зона 08ДМ-9 «Буферная зона» достопримечательного места «Егошихинский медеплавильный завод».

ООО «Новогор-Прикамье»:

1. Соблюдать правила охраны электрических сетей, установленные постановлением Правительства Российской Федерации от 24.02.2009 № 160 «О порядке установления охранных зон объектов электросетевого хозяйства и особых условий использования земельных участков, расположенных в границах таких зон».

2. Соблюдать правила охранных зон воздушного пространства, установленные постановлением Правительства Российской Федерации от 11.03.2010 № 138 «Об утверждении Федеральных правил использования воздушного пространства Российской Федерации».

3. Соблюдать правила установленные Приказом министерства культуры, молодежной политики и массовых коммуникаций Пермского края «Об установлении границ территории объекта археологического наследия – достопримечательного места «Егошихинский медеплавильный завод, поселение» № СЭД-27-01-09-307 от 14.08.2014.

4. Соблюдать правила установленные Приказом министерства культуры, молодежной политики и массовых коммуникаций Пермского края «Об установлении границ территории объекта археологического наследия – достопримечательного места «Пермь Губернская, поселение» № СЭД-27-01-09-291 от 01.08.2014.

5. Соблюдать правила установленные Приказом государственной инспекции по охране объектов культурного наследия Пермского края «О включении выявленного объекта культурного наследия – достопримечательного места «Егошихинский медеплавильный завод» в Единый государственный реестр объектов культурного наследия (памятников истории и культуры) народов российской Федерации» № СЭД-55-001-06-22 от 12.03.2019.

Приложение: схема предполагаемых к использованию земель или части земельного участка (на 1 л. в 1 экз.).

Начальник отдела предоставления
земельных участков по работе
с юридическими лицами



Н.М. Санникова

СХЕМА

предполагаемых к использованию земель или части земельного участка

Объект: Сеть водопровода d-100-150мм на d-200мм по ул. Пермская от жилого дома по ул. Пермская, 8 до ул. Суксунская

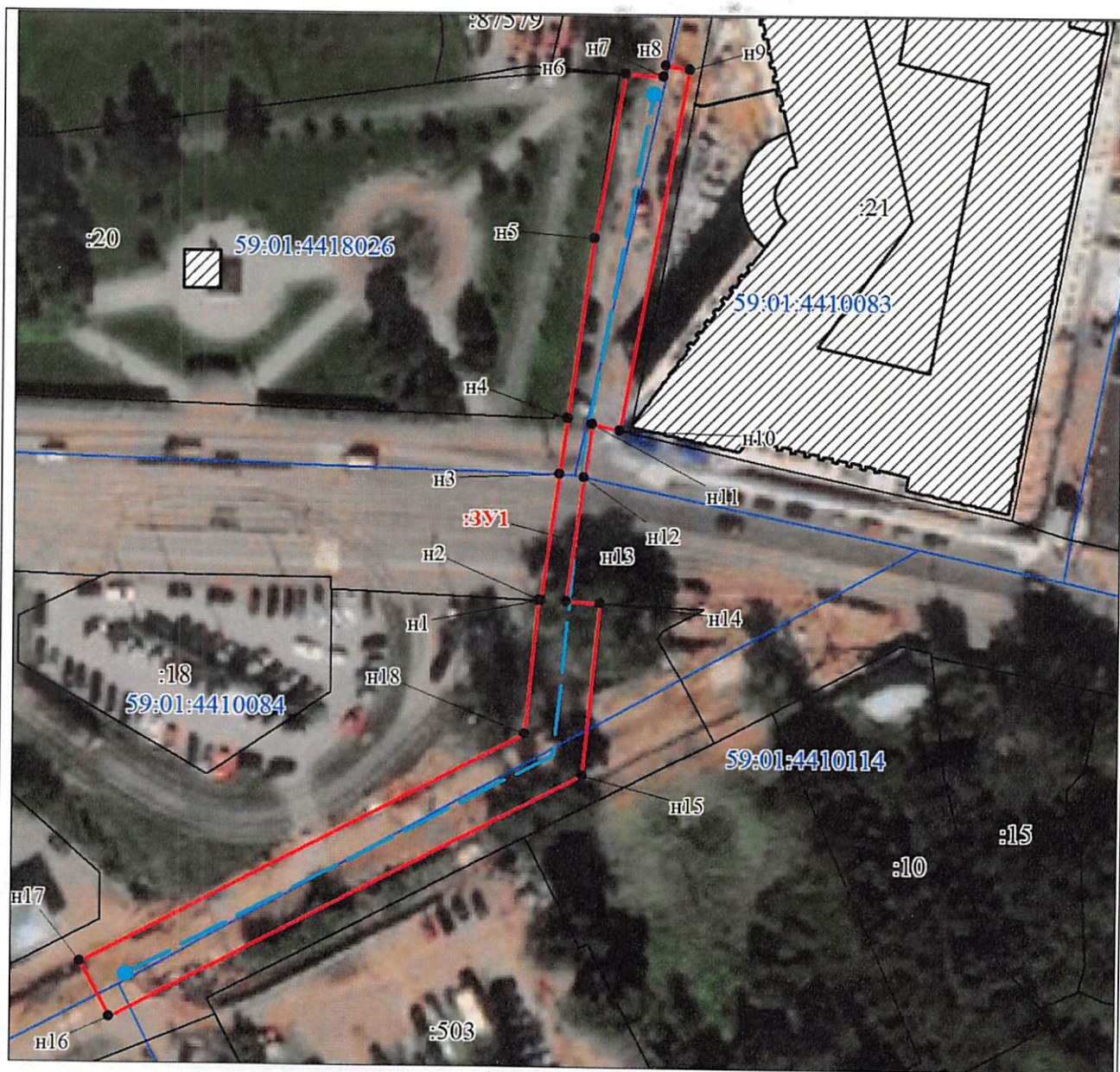
Местоположение: Пермский край, г. Пермь, Ленинский район

Площадь земель: :ЗУ1=1779м²

Категория земель: земли населённых пунктов

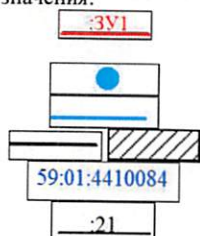
Вид разрешенного использования: Водопроводы и водоводы всех видов, для размещения которых не требуется разрешения на строительство

Обозначение характерных точек границ	Координаты, м	
	X	Y
1	2	3
n1	518503.98	2233027.42
n2	518503.96	2233027.77
n3	518524.35	2233030.94
n4	518533.48	2233032.35
n5	518562.59	2233036.87
n6	518589.16	2233042.22
n7	518588.76	2233048.30
n8	518590.60	2233048.67
n9	518589.92	2233052.62
n10	518531.63	2233040.78
n11	518532.62	2233036.29
n12	518523.97	2233034.97
n13	518503.80	2233031.90
n14	518503.60	2233037.44
n15	518475.82	2233034.37
n16	518435.63	2232956.84
n17	518444.50	2232952.23
n18	518482.28	2233024.95
n1	518503.98	2233027.42
Описание границ смежных землепользователей от т.н1 до т.н4 – зем.участок с кадастровым номером 59:01:0000000:939 от т.н4 до т.н5 – зем.участок с кадастровым номером 59:01:4418026:20 от т.н5 до т.н6 – муниципальные земли от т.н6 до т.н8 – зем.участок с кадастровым номером 59:01:4418026:310 от т.н8 до т.н10 – муниципальные земли от т.н10 до т.н14 – зем.участок с кадастровым номером 59:01:0000000:939 от т.н14 до т.н1 – муниципальные земли		



Масштаб 1:1000

Условные обозначения:



- границы и обозначение земельного участка, предполагаемого к использованию
- Надземный элемент сооружения (колодец)
- Подземный элемент сооружения
- Объект капитального строительства по сведениям ЕГРН
- Обозначение кадастрового квартала
- границы и обозначение земельных участков по сведениям ЕГРН

Заявитель:

Орест Никитин Д.А.
 подпись
Никитин Д.А.
 приказ № 10/О
 РОССИЯ, г. ПЕРМЬ